

Inventario Utensili e Gestione Assemblati

Il modulo Logistica di *WinTool* registra tutti i movimenti dei componenti utensili, gestisce i livelli delle scorte e genera gli ordini di acquisto. Il consumo degli utensili può essere analizzato per centro di costo e lavoro. Il modulo Logistica permette l'uso di lettori dei codici a barre e può essere facilmente interfacciato con un sistema ERP. Il modulo *WinTool* Processi gestisce gli assemblati in circolazione e gli attrezzaggi delle macchine. L'applicazione ottimizza le procedure di attrezzaggio e produce i dati necessari all'inventario utensili, al presetting e sulle macchine.

In sintesi

Modulo di logistica

- Gestione standardizzata di componenti, staffaggi e sistemi di misura.
- Controllo dell'inventario e compilazione delle schede di acquisto automatico.
- Storico dei movimenti dal ID utensile o dal nome della lista.
- Uso di codici a barre.
- Analisi degli spostamenti e usura degli elementi per ogni centro di costo, lavoro o fornitore.
- Monitoraggio degli utensili in produzione.
- Elenco acquisti.

Modulo di Processo

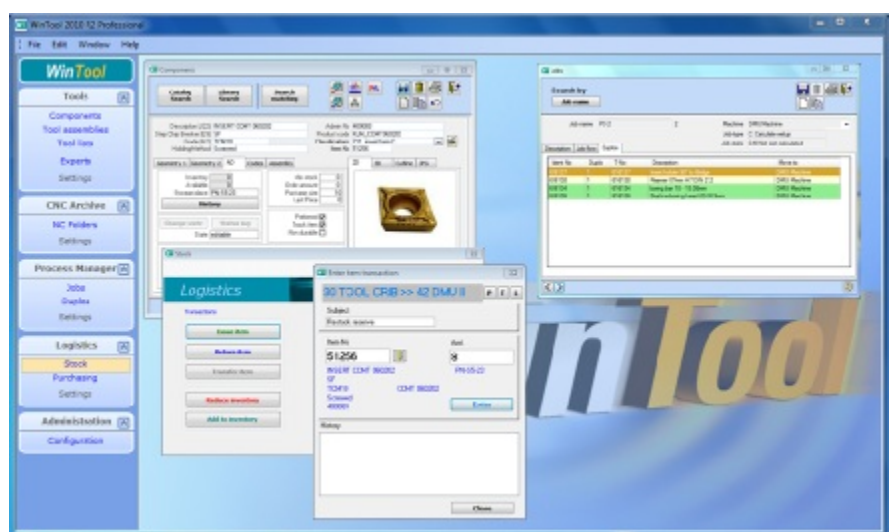
- Calcolo di carico/scarico delle liste per ogni setup macchina.
- Configurazione della procedura di immagazzinamento per Duplo.(assemblaggio/ disassemblaggio)
- Monitoraggio dei Duplo in officina.i.

Estensioni

- Interfaccia ERP.
- Interfaccia Presetting.
- Interfaccia Magazzino
- Modulo per misure.

Requisiti

- WinTool Modulo Base



Obiettivi principali

- Localizzazione degli utensili veloce e sicura con controllo automatico dei livelli d' inventario.
- Assicurare la disponibilità degli utensili e l'analisi dei costi.
- Generare schede d'acquisto e unificare i processi d'acquisto.
- Ridurre al minimo i setup della macchina con la gestione dell' assemblato e tracciamento.
- Gestire lo stoccaggio temporaneo per gli assemblati spesso utilizzati.(Gemelli)

I vostri benefici

- Un database per CAM, documentazioni tecniche e percorso del processo di produzione.
- Gestione facilitata degli utensili , attrezzature e sistemi di misura.
- Riduce i costi dell'utensile attraverso procedure standardizzate; inventario alleggerito e processo automatico d'acquisto.
- Rotazione ottimizzata degli assemblati riducendo il numero delle preparazioni macchina e dei tempi passivi.
- WinTool Logistica Processi può essere utilizzato individualmente.

Usato ogni giorno con successo



Richiesta pianificazione affidabile.



Memorizzazione Assemblati con un sistema intelligente.



Conoscere dove sono posizionati gli assemblati



Inventario gestito.

Presetting list

Sorted by position in WinTool list

100 1004 - 20 C

S1 - Chron (0K49)

7904

D-Number: D-1112-MH
 Description: Hydraulic block
 Target date: WK 31/2019
 Reference: Thomas
 Comments: Different tools for milling

Material: 1.22 - General structural steel - "Unalloyed more than 500 N/mm²"

DIN: 1.0579 *
 DIN: 1.0579 *
 AFNOR: S 26-3; S 36-4

516093 face mill R220 43 100mm
 T 2
 DPEX 95T308
 T25H

face mill entire surface

5 1 6 0 9 3

D 2
 H 2
 X1 130
 Z1 110

Item	Material	C Length	Angle	Storage location
Full Stud DIN 80072 A for SK 40	0.08	0	0	R1-G2
cond-mill holder 32mm K pre-balanced (DIN 6358)	58.00	0	0	R4-G2
face mill R220 43 100mm DPEX 95T308 43 Deg.	100.00	T	43	R4-S1
Insert DPEX95T308TH408 R03 T25H	0.08	5	0	R2-G2

010100 face mill for 100mm
 Type N connected
 ICC CoS

face mill pocket

5 1 0 1 0 0

L 4
 H 1
 X1 100
 X2

Item	Material	C Length	Angle	Storage location
Full Stud DIN 80072 A for SK 40	0.08	0	0	R1-G2
cond-mill holder 32mm K pre-balanced (DIN 6358)	49.00	0	0	R1-G2
face mill pocket 100mm Type N connected ICC CoS	10.00	0	0	R4-S1

DATOS

30.07.2019

Page 1 of 4